

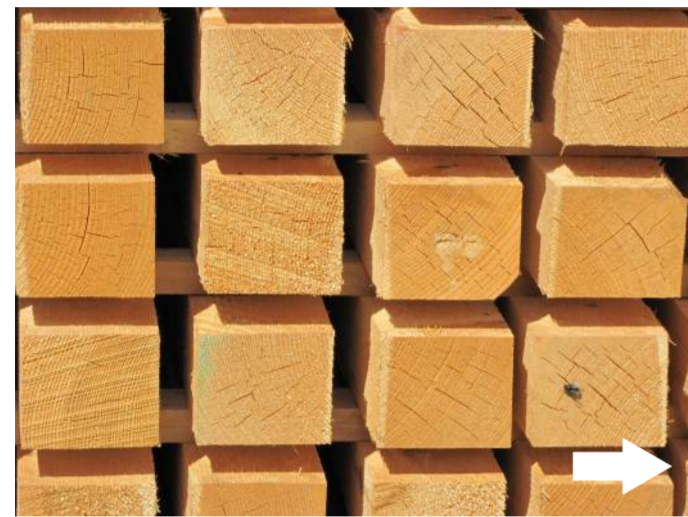
# Bau- und Schnittholz



# holz**bongartz**

die holzwürmer aus duisburg:

schnell und freundlich



## Kantholz, sägerauh, technisch getrocknet

Als Kanthölzer bezeichnet man Holz, das durch Sägen mit vier im rechten Winkel zueinander stehenden Flächen in Faserrichtung versehen ist. Die Querschnittsfläche steht im rechten Winkel zu diesen Flächen und wird Stirn- oder Hirnholz genannt.

	300 cm	400 cm	450 cm	500 cm	600 cm
4 x 8 cm		.	.		
6 x 6 cm		.	.		
6 x 8 cm	.	.	.	.	
7 x 14 cm		.	.	.	
8 x 8 cm	.	.	.	.	
8 x 10 cm	.	.	.	.	
8 x 12 cm			.	.	
8 x 16 cm		.	.	.	
10 x 10 cm		.	.		
10 x 12 cm		.	.		
10 x 20 cm		.	.		

Besondere Querschnitte und Längen können wir für Sie bestellen.

## KVH - Konstruktionsvollholz

Genau definierter Werkstoff nach DIN 4074

Konstruktionsvollholz (KVH) ist ein speziell für höhere Ansprüche des modernen Holzbaus entwickelter Werkstoff mit genau definierten Produkteigenschaften. KVH ist ein technisch getrocknetes, festigkeitssortiertes (S10) und in der Regel keilgezinktes Vollholzprodukt aus Nadelholz.

Aufgrund seines Einschnittes und der mäßigen Materialfeuchte neigt es geringer zur Rissbildung, und ist formstabiler als z. B. ein technisch getrocknetes Kantholz.

	500 cm	600 cm
4 x 6 cm	.	
6 x 8 cm	.	
6 x 12 cm	.	.
6 x 14 cm	.	
8 x 8 cm	.	
8 x 10 cm	.	
8 x 12 cm	.	
8 x 14 cm	.	.
8 x 16 cm	.	.
8 x 20 cm	.	.
10 x 10 cm	.	
10 x 12 cm	.	
10 x 20 cm	.	.
12 x 12 cm	.	.
12 x 16 cm	.	.
12 x 24 cm		.



500 / 600 cm Länge = Lagerware  
 • = Bestellware in Wunschlänge  
 Mehrfachlängen möglich

## Bretter, Schalung sägerauh, technisch getrocknet

	300 cm	400 cm	450 cm	500 cm
24 x 100; 120 mm		.	.	.
24 x 140; 180 mm		.	.	.
24 x 160 mm	.			
24 x 200 mm		.	.	
Breitware 24 mm; Breite ab ca. 15 cm aufwärts		.	.	



# Bau- und Schnittholz



# holz**bongartz**

die holzwürmer aus duisburg:

schnell und freundlich

## Dielen sägerauh, technisch getrocknet

	300 cm	400 cm	450 cm
30 x 200 mm			•
30 x 280 mm			•
40 x 280 mm	•	•	•
45 x 280 mm	•		•
50 x 200 mm			•
50 x 280 mm	•	•	•
60 x 200 mm			•



Besondere Querschnitte und Längen können wir für Sie bestellen.



## Latten sägerauh, technisch getrocknet

	135 cm	300 cm	400 cm	450 cm	500 cm
24 x 48 mm	•	•	•	•	
24 x 60 mm			•	•	
30 x 50 mm	•	•	•	•	
30 x 70 mm			•	•	
40 x 60 mm		•		•	
31 x 52 mm S10	•		•	•	•
41 x 62 mm S10			•	•	

## Bohlen sägerauh, technisch getrocknet

	400 cm	450 cm
30, 40, 50, 60 x 140 mm	•	•
40, 50, 60 x 120 mm	•	

## Fichten-Leimholz nach DIN 1052 wetterfest verleimt, gehobelt, Kanten gefast, verwindungsfrei

S = Sichtqualität

I = Industriequalität

Lieferbar in Wunschlängen innerhalb weniger Tage.

Höhe Breite	6 cm	8 cm	10 cm	12 cm	14 cm	16 cm	20 cm
10 cm			S				
12 cm	S	S	S	S			
14 cm	S				S		
16 cm	S	S	S	S		S	
18 cm		S					
20 cm		S	S	S			S
24 cm		S	S	S			
28 cm				I	I	I	
32 cm				I	I	I	I
36 cm					I	I	I
40 cm						I	I
44 cm						I	I
48 cm						I	I
52 cm							I



# Bau- und Schnittholz



# holz**bongartz**

die holzwürmer aus duisburg:

schnell und freundlich

## Hobelware

**nord. Fichte / Tanne  
Glatkantbretter**  
allseitig gehobelt,  
vierseitig gefast, trocken

	450 cm
18 x 95 mm	.
18 x 120 mm	.
18 x 145 mm	.
18 x 170 mm	.
18 x 195 mm	.

**nord. Fichte / Tanne Latten**  
allseitig gehobelt, trocken

	300 cm	450 cm
18 x 45 mm	.	.

**nord. Fichte / Tanne  
Profilbretter**

	450 cm
12 x 96 mm natur	.
14 x 121 mm rundum weiß behandelt	.

## Sonstige

### Dreikantleisten

14 x 14 mm	200 lfm / Bund
18 x 18 mm	200 lfm / Bund
22 x 22 mm	100 lfm / Bund
28 x 28 mm	100 lfm / Bund

### Hartholzkeile

Größe Nr. 1	180 / 60 / 24 mm	200 St. / Sack
Größe Nr. 4	200 / 80 / 40 mm	100 St. / Sack

### Spalierlatten, sägerauh, techn. getrocknet

12 x 24 mm	300 cm lang
12 x 40 mm	450 cm lang
12 x 48 mm	400, 500, 500 cm lang



# Plattenwerkstoffe



**holz**bongartz****

die holzwürmer aus duisburg:

schnell und freundlich



## **Sperrholz**

Sperrholz ist der Oberbegriff für Platten, die aus mindestens 3 verleimten Holzlagen bestehen. Gegenüber Vollholz wird dadurch eine wesentliche Verbesserung des Quell- und Schwindverhaltens erreicht (Absperreffekt).

### **Nadelsperrholz in verschiedenen Stärken**

Nadelsperrholz WBP verleimt 122 cm x 244 cm  
9,5 mm, 12 mm oder 20 mm stark

Nadelsperrholz nach EN 636-2S 125 cm x 250 cm  
24 mm oder 30 mm stark



## **Siebdruckplatten**

Siebdruckplatten sind Phenolharz beschichtete Sperrholzplatten. Durch die Harzbeschichtung wird die Platte wasserfest und durch das Siebmuster rutschfest.

### **Asiat. Sieb-/Film-Sperrholz WBP verleimt**

Plattenmaße: 125 x 250 cm  
Stärken: 9, 12, 15, 18, 21 mm  
Sondergrößen auf Anfrage

### **Asiat. Film-/Film-Sperrholz WBP verleimt (Betonsperrholz, Schalungsplatten)**

Plattenmaße: 125 x 250 cm  
Stärke: 21 mm



## **OSB Platten**

**Grobspanplatten (Englisch: orientet strand board) mit längs oder quer zur Plattenherstellrichtung orientieren Spänen.**

Platten vierseitig mit Nut & Feder,  
Plattenmaß 62,5 cm x 250 cm  
Stärken: 12, 15, 18, 22, 25, 30 mm



## **Hartfaserplatten**

3,2 mm stark  
2400 x 1220 x 3,2 mm



## **Schalttafeln**

Vollholz, 21 mm stark  
500 x 1500 x 21 mm



## **Weitere Plattenwerkstoffe**

...wie Siebdruckplatten im Großformat und Multiplexplatten sind kurzfristig lieferbar. Sprechen Sie uns an!